

高亮版

黯影S系列 Micro LED

绚丽色彩，极致画质 尽享巅峰视觉盛宴



卓越画质



全倒装COB



节能环保



高防护性



无缝拼接



硬连接

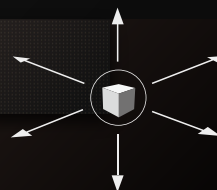
轻薄设计

31mm厚度, 4.5KG重量



定制连接器, 六向式调节

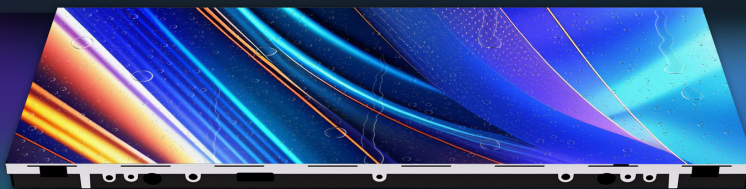
连接器使模组可实现三轴六向调节, 确保屏面高度平整



DCI-P3
色域

全倒装COB技术

极致显示, 超强防护



14 bit+
灰阶



1000 nits
亮度



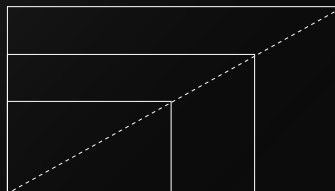
1000000:1
对比度

阴晦如墨, 平滑如镜

模组采用黑色哑光雾面处理, 墨色均匀一致

16:9黄金比例

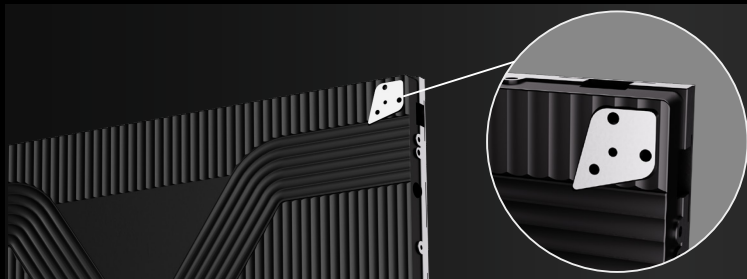
任意拼接2K、4K、8K大屏



完全前维护

无需预留维护通道, 节约安装空间





独特孔位, 多样安装

箱体四角拥有前后双向安装孔位, 支持固装、壁挂等安装方式, 适用于多种安装环境

双重备份, 多重保障

接收卡、电源支持双备份, 当信号接收或电源模块出现故障时, 自动切换至备用模块, 保证画面正常显示, 为画面持续显示提供保障



高端场景, 全面应用

可应用于高端会议室、广播视听、展览展示厅等

规格参数表

SPECIFICATIONS

型号	C63-09VT(H)	C63-12VT(H)	C63-12VT(P)	C63-15VT(H)	C63-18VT(H)
点间距 (mm)	P0.9375	P1.25	P1.25	P1.5625	P1.875
箱体分辨率	640*360	480*270	480*270	384*216	320*180
面板技术	全倒装 COB				
箱体尺寸(宽 x 高 x 厚mm)	600 x 337.5 x 31				
表面处理	黑色哑光雾面				
亮度(nits)	1000	1000	1000	1000	1000
对比度	最高1000000:1				
色温(K)	3000~9300可调				
帧频(Hz)	60				
刷新率(Hz)	3840				
工作电压	AC: 100V~240V, 50/60Hz				
峰值功耗 (W/m ²)	300	250	300	300	250
平均功耗 (W/m ²)	100	85	100	100	85
可视角度(水平/垂直)	170°/170°				
使用寿命(小时)	100000				
工作温度(°C)	-10 ~ +50				
工作环境湿度(%RH)	10~80, 无凝结				
重量(kg/箱体)	4.5				
电路方案	共阴				