



108"/135"/163"/216"

黯影S系列 COB智能一体机

高效协作 智慧办公

无线投屏 | 会议交互 | 灵活触控 | COB面板



至臻画质 大师级色彩表现

一体机采用倒装COB技术,节能更护眼,DCI-P3广色域、百万对比度,色彩过渡尽享丝滑,还原每一处真实细节。

 DCI-P3 色域

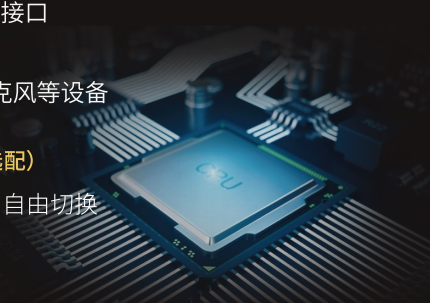
 1000000: 1 对比度

内外兼修 一“机”俱全

- 内置Android 11.0系统
- 八核处理器
- 配备丰富输入输出接口
- 双声道环绕音响
- 可外接摄像头、麦克风等设备

支持双系统(选配)

Windows/Android自由切换



2K 4K

16:9 显示比例

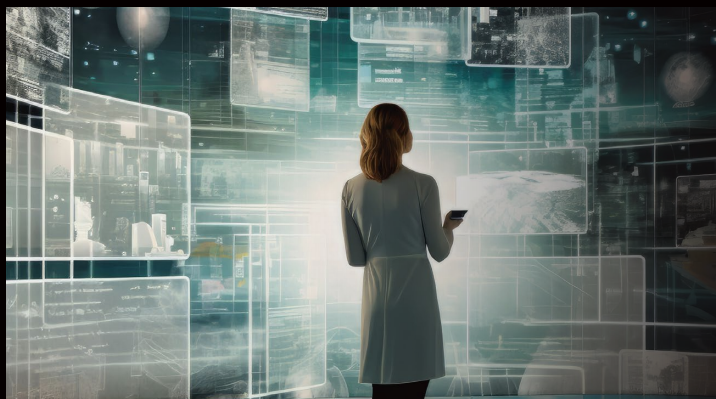
108"/135"/163"/216" 多种尺寸选择

4K超清大尺寸 沉浸式会议体验

高精度触控 灵感一触即发

支持触摸控制(双系统兼容)

采用高精度红外触控技术,触摸精度±2mm,灵活精准交互操作,书写自然流畅,让会议更便捷高效。



支持多种投屏方式 远程沟通无界限 内置专业会议软件 高效协作随时会议

- > 支持Windows、Mac OS、iOS、Android多平台终端无线投屏，最多可四画面同时投屏。
- > 内置会议白板书写、视频会议等软件，用户可根据需求安装其他应用软件。



多种显示模式调节 全场景适配

标准、柔和、影院、视讯4种场景模式

在任何会议场景下都能匹配最佳显示效果。

灵活安装, 维护便捷

- > 支持壁挂、移动支架两种安装方式。
- > 完全前维护设计, 安装维修更便捷。



规格参数

产品型号	S108COBVT-FSN	SR108COBVT-FSN	S135COBVT-FSN	SR135COBVT-FSN	S163COBVT-FSN	SR163COBVT-FSN	S216COBVT-USN
显示尺寸	108"	108"	135"	135"	163"	163"	216"
分辨率	1920*1080	1920*1080	1920*1080	1920*1080	1920*1080	1920*1080	3840*2160
画面比例	16:9	16:9	16:9	16:9	16:9	16:9	16:9
触摸	无	红外触摸	无	红外触摸	无	红外触摸	无
整机尺寸(宽*高*厚)	2410 x 1480 x 31 (底部厚度47) mm	2423 x 1487 x 45 (底部厚度47) mm	3010 x 1817.5 x 31 (底部厚度47) mm	3023 x 1824 x 45 (底部厚度47) mm	3610 x 2155 x 31 (底部厚度47) mm	3623 x 2161 x 45 (底部厚度47) mm	4810 x 2830 x 31 (底部厚度47) mm
屏体尺寸(宽*高)	2400 x 1350mm	2400 x 1350mm	3000 x 1687.5mm	3000 x 1687.5mm	3600 x 2025mm	3600 x 2025mm	4800 x 2700mm
安装方式	壁挂或移动支架	壁挂或移动支架	壁挂或移动支架	壁挂或移动支架	壁挂或移动支架	壁挂或移动支架	壁挂安装
刷新率	3840Hz						
亮度	600nits						
灰度等级	22bit						
对比度	1000000:1						
可视角度	水平160°/垂直160°						
维护方式	前维护						
操作系统	Android 11.0, 4+32G						
工作电压	AC:100V~240V, 50/60Hz						
最大功耗	1200W	1200W	1850W	1850W	2450W	2450W	4600W
平均功耗	400W	400W	620W	620W	820W	820W	1550W
储存温度	-20°C~60°C						
工作温度	-10°C~50°C						
储存湿度(RH)	10%~90%, 无凝露						
工作湿度(RH)	10%~80%, 无凝露						